

RESIDENCIAS  
*Alvear*



Todas las imágenes son a modo ilustrativo y están sujetas a modificaciones





ARQUITECTURA EN  
*armonia natural*

## EL PROYECTO

Residencias Alvear ofrece una atmósfera distintiva al combinar la robustez del hormigón visto con la abundante vegetación circundante.

Cada vivienda cuenta con un práctico acceso, buenas visuales y espacios pensados para el desarrollo confortable de las actividades cotidianas ya que, desde nuestra perspectiva, la arquitectura tiene que estar pura y exclusivamente pensada para quien la habite.

Los interiores son amplios y cálidos, ejecutados con materiales y terminaciones de primera calidad, garantizando altos estándares de comodidad. Además, cada unidad dispone de un amplio jardín, con parrilla y cochera privada.



Todas las imágenes son a modo ilustrativo y están sujetas a modificaciones



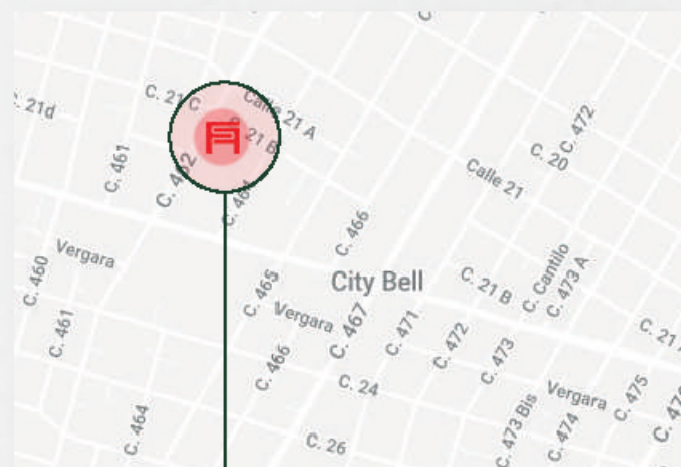


| EQUILIBRIO CON LO NATURAL

## UBICACIÓN

Presentamos 14 viviendas de alta categoría en una de las zonas más bellas de City Bell.

Residencias Alvear se localiza en un punto sumamente atractivo dentro de la localidad, a muy pocos minutos de Cantillo y del Parque Ecológico Municipal. Respetando la belleza y paz del entorno, el proyecto se adecúa al mismo dejando una contundente pero armónica impronta dentro del barrio.



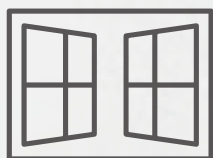
Carlos Alvear y 21b



Todas las imágenes son a modo ilustrativo y están sujetas a modificaciones



## CARACTERÍSTICAS



### CARPINTERIAS

Aluminio negro con DVH



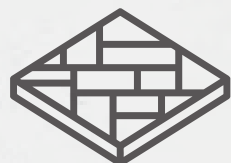
### COCINAS

Horno empotrado y anafe



### MUEBLES

Frentes e interiores de placares



### PISOS

Vinilicos SPC en dormitorios



### GRIFERIAS

De primera marca



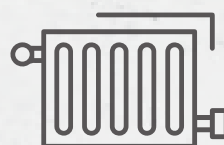
### ARTEFACTOS

De primera marca



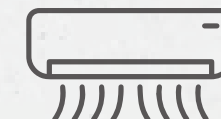
### PISOS

Porcelanato pulido y rectificado en ambientes restantes



### CALEFACCIÓN

Radiadores y toalleros



### REFRIGERACIÓN

Pre-instalación para aires acondicionados

## RESIDENCIAS



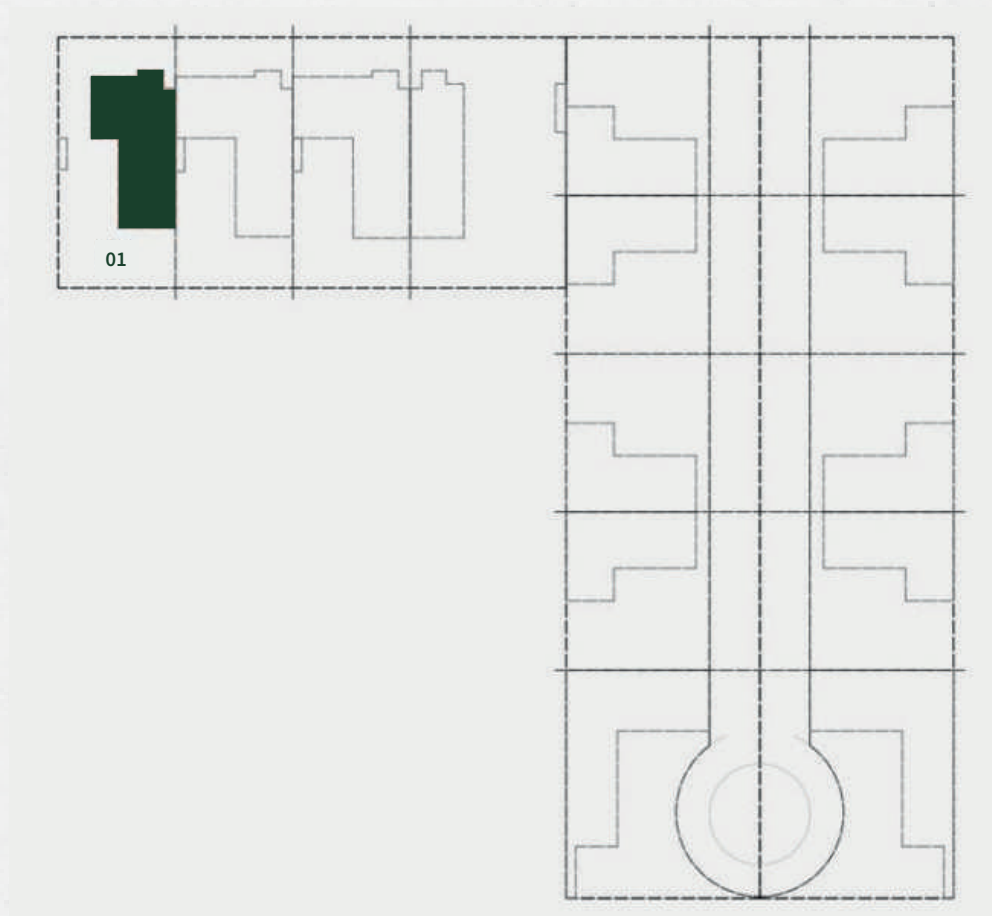
Todas las imágenes son a modo ilustrativo y están sujetas a modificaciones





# 01

RESIDENCIA 01



# 01

## RESIDENCIA 01

### PLANTA BAJA

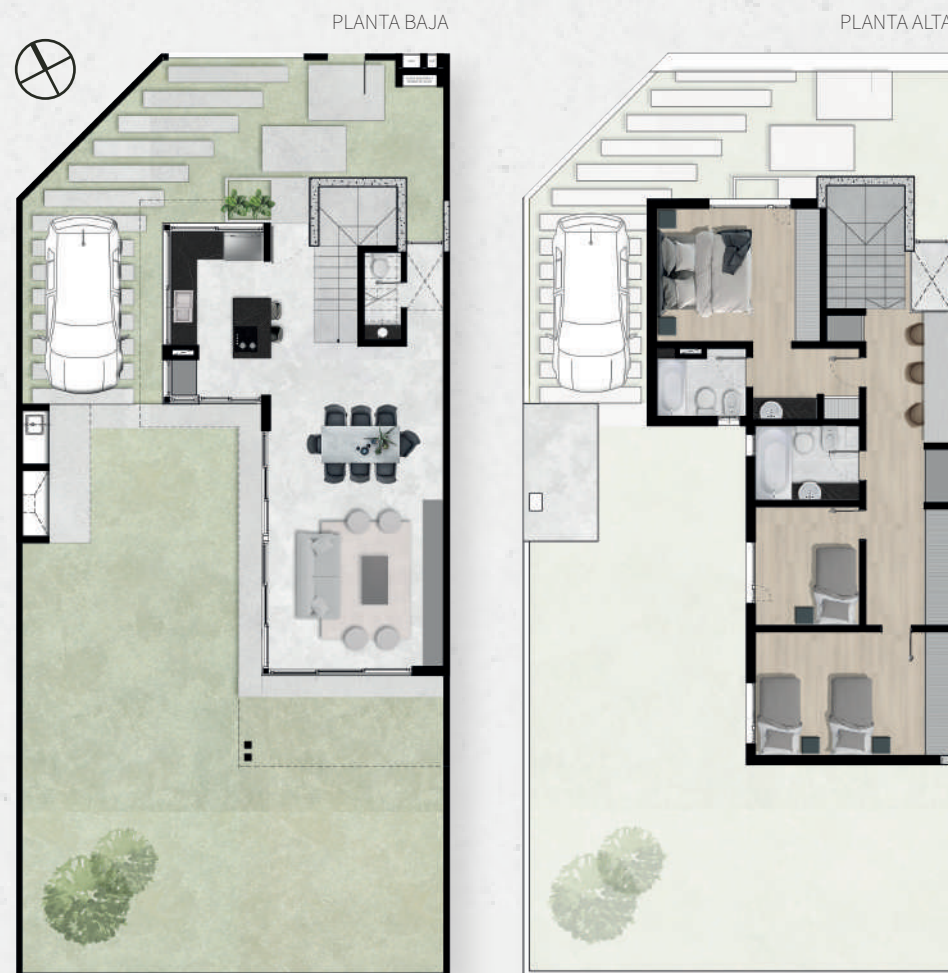
- Cocina con barra desayunadora
- Estar/comedor con vista al parque
- Toilete
- Galería semicubierta con parrilla
- Piscina
- Cochera

### PLANTA ALTA

- 1 dormitorio con baño en suite
- 2 dormitorios secundarios
- Baño completo

**235,3 M2 TERRENO**

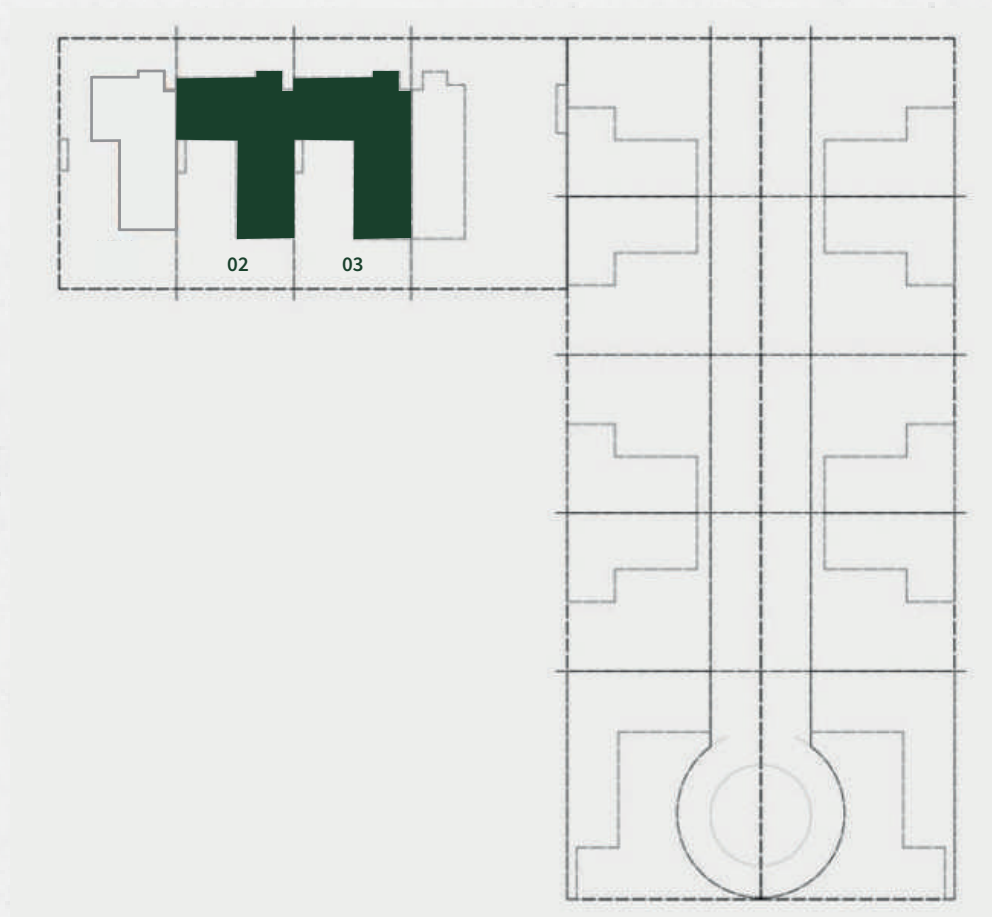
**175,7 M2 CONSTRUIDOS** | 141,2 M2 cub + 34,5 M2 s/cub





# 02

## RESIDENCIAS 02



## 02

## RESIDENCIAS 02

## PLANTA BAJA

- Cocina con barra desayunadora
- Estar/comedor con vista al parque
- Toilete
- Galería semicubierta con parrilla
- Piscina
- Cochera

## PLANTA ALTA

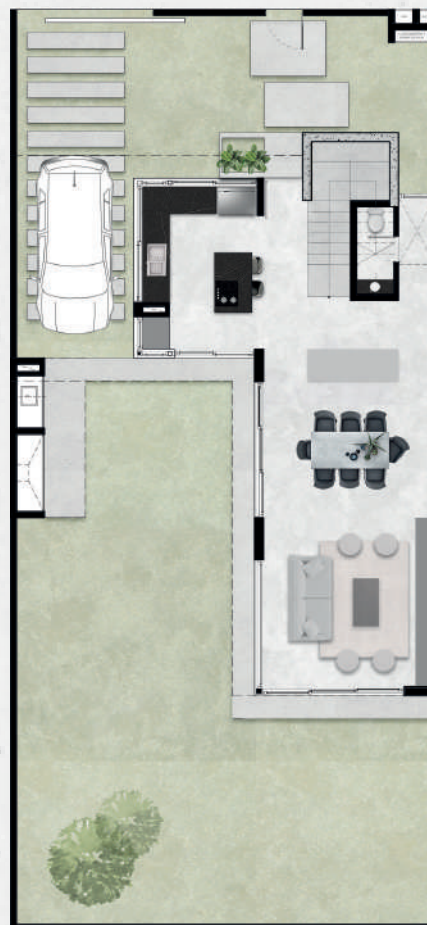
- 1 dormitorio con baño en suite y terraza
- 2 dormitorios secundarios
- Baño completo

**235,3 M2 TERRENO**

**186,5 M2 CONSTRUIDOS** | 146 M2 cub + 40,5 M2 s/cub



PLANTA BAJA



PLANTA ALTA

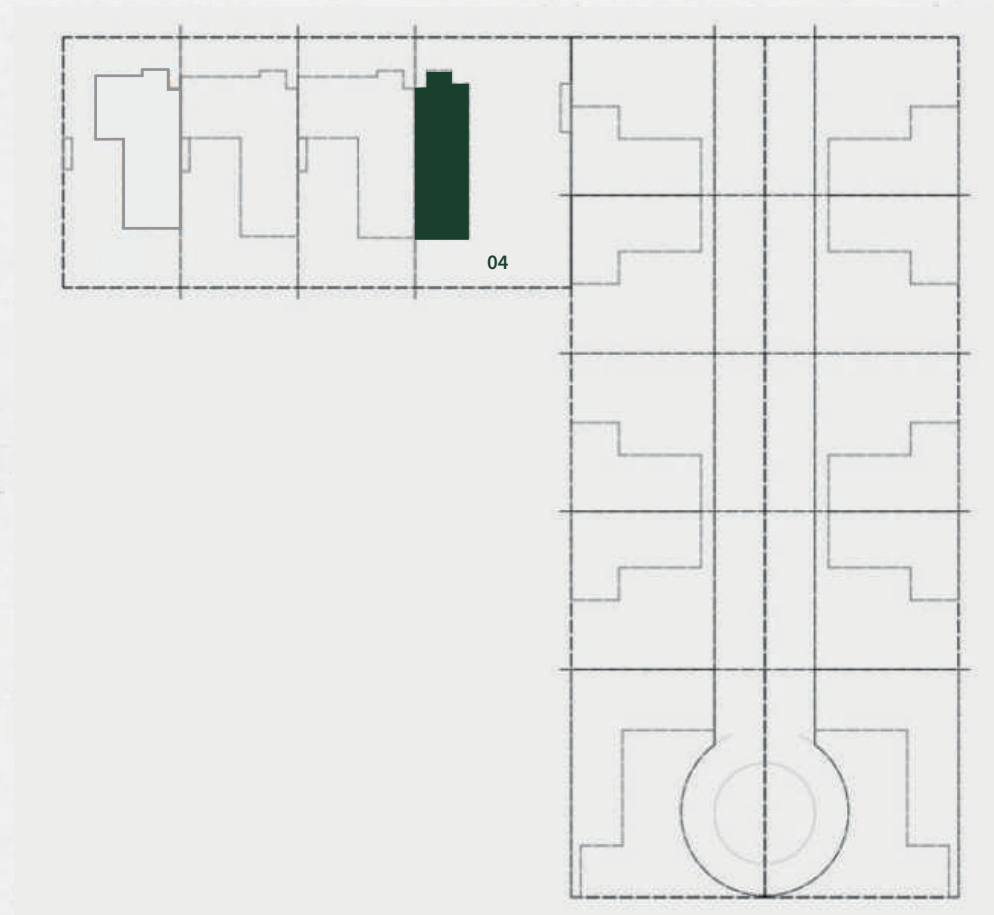


V  
A  
0  
2

02

# 03

## RESIDENCIA 03



# 03

## RESIDENCIA 03

### PLANTA BAJA

- Cocina con barra desayunadora
- Estar/comedor con vista al parque
- Toilete
- Galería semicubierta con parrilla
- Piscina
- Cochera

### PLANTA ALTA

- 1 dormitorio con baño en suite
- 2 dormitorios secundarios
- Baño completo

**312,8 M2 TERRENO**

**168,1 M2 CONSTRUIDOS** | 126,8 M2 cub + 41,3 M2 s/cub



PLANTA BAJA



PLANTA ALTA



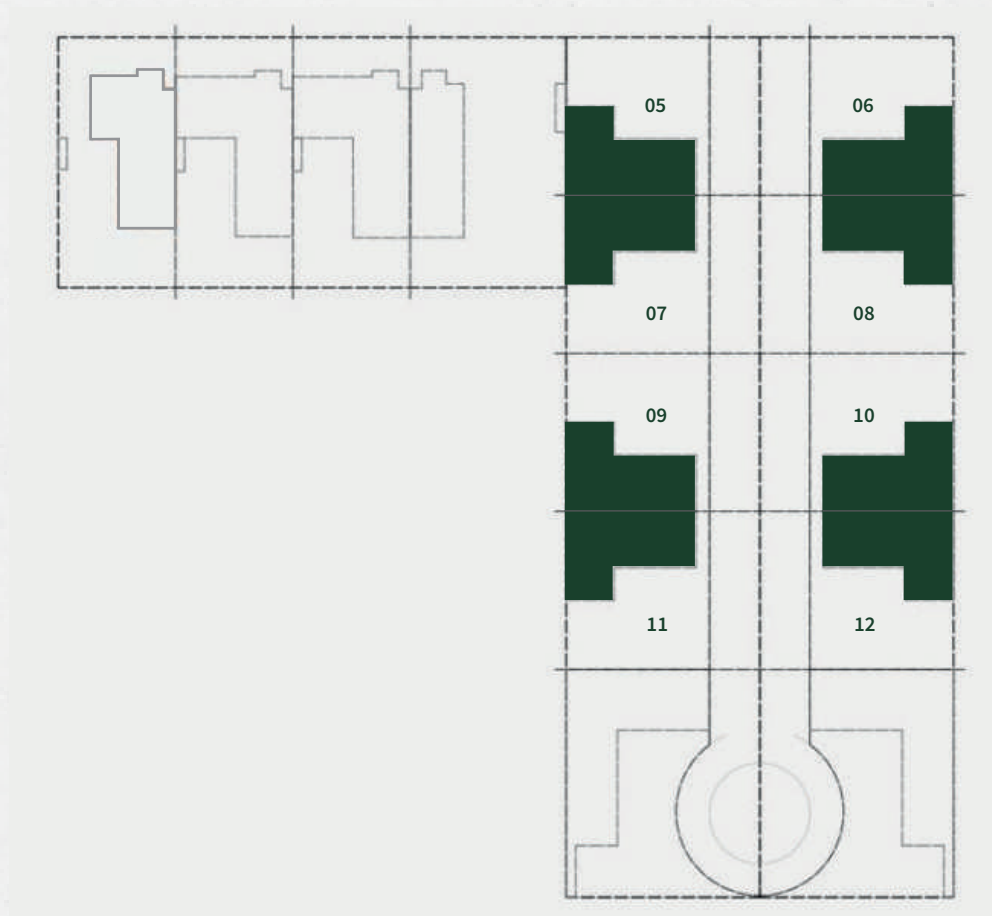




# 03

# 04

## RESIDENCIAS 04



# 04

## RESIDENCIAS 04

### PLANTA BAJA

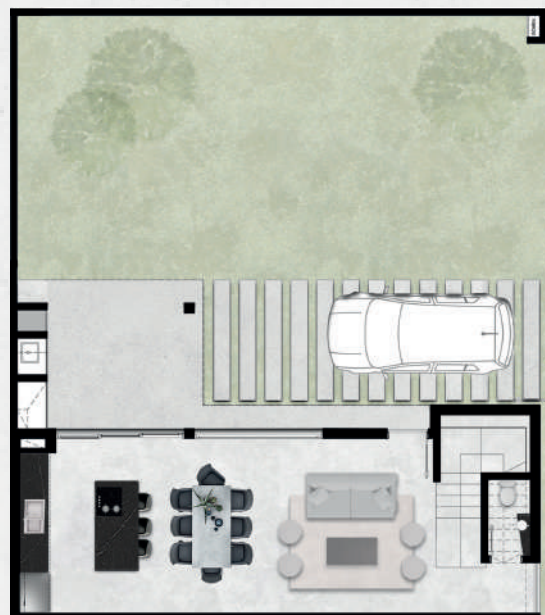
- Cocina con barra desayunadora
- Estar/comedor con vista al parque
- Toilete
- Galería semicubierta con parrilla
- Piscina
- Cochera

### PLANTA ALTA

- 1 dormitorio con baño en suite
- 2 dormitorios secundarios
- Baño completo



PLANTA BAJA



PLANTA ALTA



**181 M2 TERRENO**

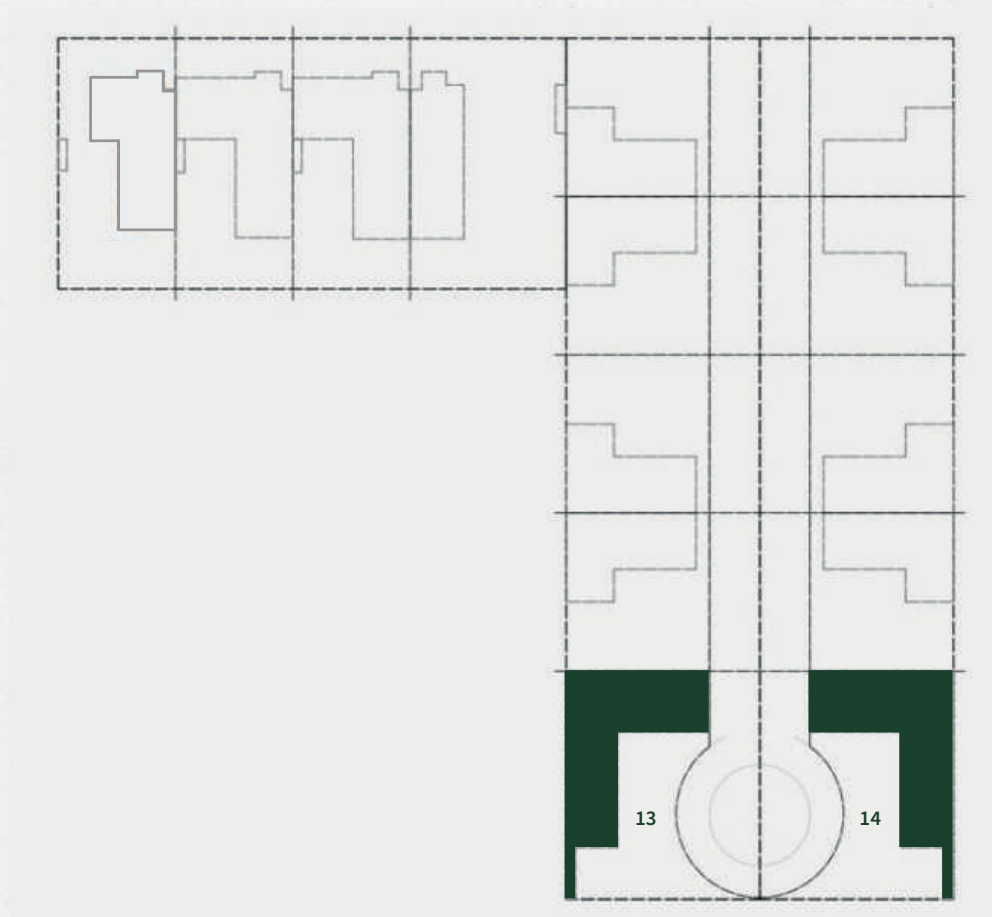
**145,8 M2 CONSTRUIDOS** | 128,8 M2 cub + 17 M2 s/cub



# 04

# 05

## RESIDENCIAS 05



# 05

## RESIDENCIAS 05

### PLANTA BAJA

- Cocina con barra desayunadora
- Estar/comedor con vista al parque
- Toilete
- 1 dormitorio con vestidor
- 2 dormitorios secundarios
- Baño completo
- Galería semicubierta con parrilla
- Piscina
- Cochera

**232,6 M2 TERRENO**

**136,5 M2 CONSTRUIDOS** | 121 M2 cub + 15,5 M2 s/cub



PLANTA BAJA





# Conocenos

## **DIRECTOR DE PROYECTOS**

ARQ. CHRISTIAN YANEFF

## **EQUIPO**

ARQ. GERONIMO LOPEZ SILVERA

ARQ. HELENA RAMOS

ARQ. JULIA LANARI

ARQ. CAROLINA SARACHU


## **GESTIÓN ESTRATÉGICA**


GTE. ALAN ROY YANEFF





# Contactanos

¡Consultanos y conocé nuestros planes de financiación y beneficios!

 221 301 35 59 | 221 426 3390

 [info@dobleffe.com.ar](mailto:info@dobleffe.com.ar)

 [dobleffe\\_srl](https://www.instagram.com/dobleffe_srl)

 [dobleffe](https://www.facebook.com/dobleffe)

[www.dobleffe.com.ar](http://www.dobleffe.com.ar) 

VER PARA CREER, CREER PARA CREAR



YANEFF

 DOBLEFFE

RESIDENCIAS  
*Alvear*

